

21 DE SETEMBRO DE 2023

Revestimento Elastomérico

Éder Dirceu Dela Justina



CENTRO DE TREINAMENTO
E QUALIFICAÇÃO
FERNANDO FRAGATA

REVESTIMENTO ELASTOMÉRICO

Revestimento elastomérico é um tipo de revestimento ou tinta utilizado em estruturas para proporcionar proteção contra intempéries, resistência à água, durabilidade e flexibilidade. A palavra "elastomérico" refere-se à característica elástica e flexível do material após a secagem.

- Primer acabamento elastomérico aplicável em altas espessuras;
- Excelente resistência química, anticorrosiva, à abrasão, impacto e flexibilidade;
- Produto sem solvente, de secagem rápida, podendo ser aplicado em altas espessuras;
- Opções de produtos aplicáveis via airless plural component e trincha;



Aplicações

Os revestimentos elastoméricos são aplicados em uma variedade de locais e superfícies, principalmente em áreas expostas às intempéries e que precisam de proteção duradoura e resistência (**áreas críticas**). Alguns dos segmentos onde os revestimentos elastoméricos podem ser aplicados incluem:

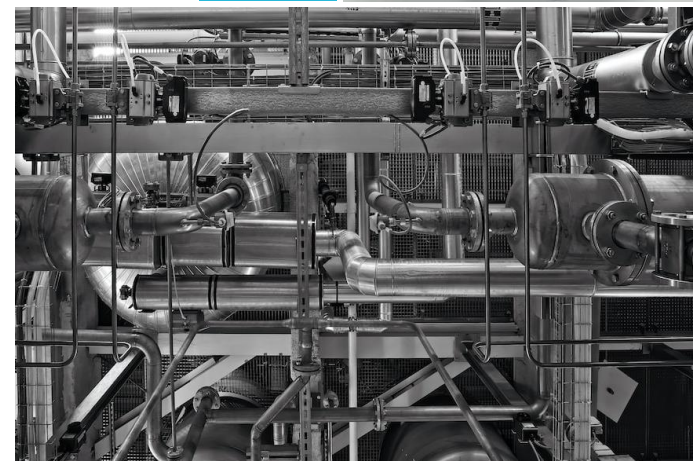
- Saneamento;
- Aeroespacial;
- Indústria Química;
- Infraestrutura;
- Mineração;
- Óleo e Gás;
- Offshore.



Aplicações

Dentre os locais onde os revestimentos elastoméricos podem ser aplicados estão:

- **Piso;**
- **Helipontos;**
- **Tubulações;**
- **Flanges;**
- **Válvulas;**
- **Parafusos.**



**Proteção temporários, fácil
acesso para manutenção.**

W-THANE HBD 521

REVESTIMENTO ELASTOMÉRICO – PISOS E TUBULAÇÕES (NM 12.825.349)

Primer acabamento elastomérico **a base de polioli**, bicomponente, reagido com isocianato formulado, aplicável em altas espessuras.

Utilizado em equipamentos e estruturas industriais, interior e exterior de **tubulações e pisos de aço** carbono podendo ser aplicado em altas espessuras em demão única.

- Aplicação por pistola Airless Plural Component;
- Rápida secagem;
- Aumento de produtividade;
- Atende a portaria GM/MS N° 888 – potabilidade;
- Aplicação com aspecto liso e/ou antiderrapante;
- Relação de mistura **3:1**;
- Pot life 5 minutos;

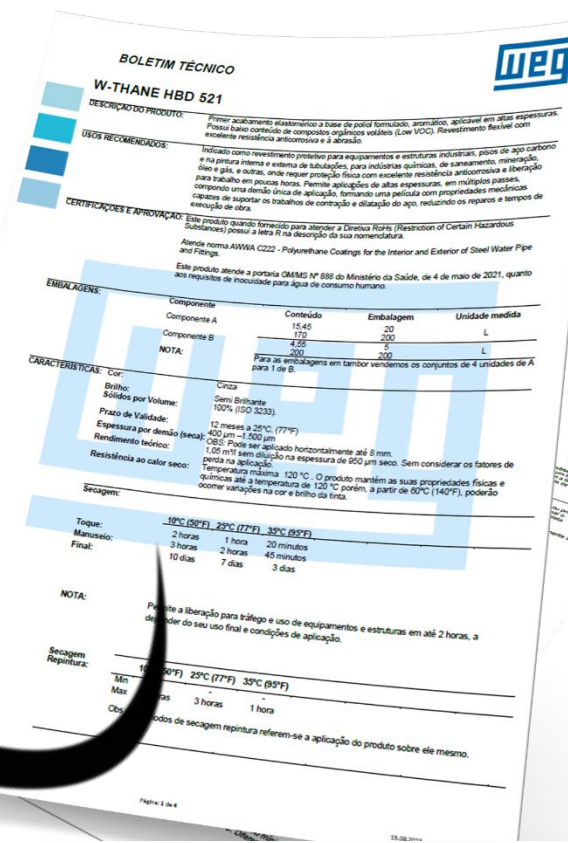


Permite aplicação até 8 mm na horizontal e 1,250 mm na vertical.

W-THANE HBD 521

REVESTIMENTO ELASTOMÉRICO – PISOS E TUBULAÇÕES (NM 12.825.349)

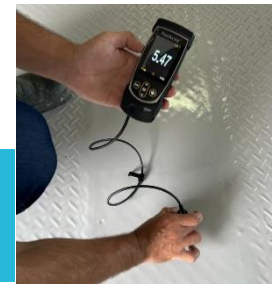
- Permite o reforço com mantas geotêxtil para aplicações que exijam elevar as propriedades estruturais do revestimento;
- Aspersão de particulados como quartzo mineral (dióxido de silício) com grãos de #10 ou #14, no intervalo de 2 a 5 minutos para correta fixação;



W-THANE HBD 521

REVESTIMENTO ELASTOMÉRICO – PISOS E TUBULAÇÕES (NM 12.825.349)

- Pode ser aplicado sobre aço carbono jateado, com rugosidade mínima de 80 μ m.
- A medição de espessura úmida é possível mediante disponibilidade de instrumento de medição.
- Recomendado para aplicação sobre primer específico – W-POXI STP 301.



W-POXI STP 301

REVESTIMENTO ELASTOMÉRICO – PISOS E TUBULAÇÕES

- Primer epoxi poliamina, com pigmentação anticorrosiva, utilizado em aplicação com o esquema de PU W-THANE HBD 521;
- Indicado como promotor de aderência, sobre aço carbono, onde não é possível atingir perfil de ancoragem necessária para aplicação direta do PU HBD 521 (80µm).
- Sólidos por volume: 85± 2;
- Espessura por demão de 100 a 200 micrometros;
- **Repintura mínima 1h a 25°C.** *Aplicação úmido/úmido.*
- Preparação de superfície:

Jateamento abrasivo: padrão mínimo de **Sa 2 ½** ou **Sa 3**

Hidrojateamento: aplicação até o grau de flash rust leve – “**WJ-2L**”

Limpeza Manual Mecânica: indicado apenas para aço carbono com grau de oxidação C e D, realizar preparação conforme padrão **St 3** (ISO 8501-1) ou conforme SSPC-SP 11 (SSPC-VIS 3).



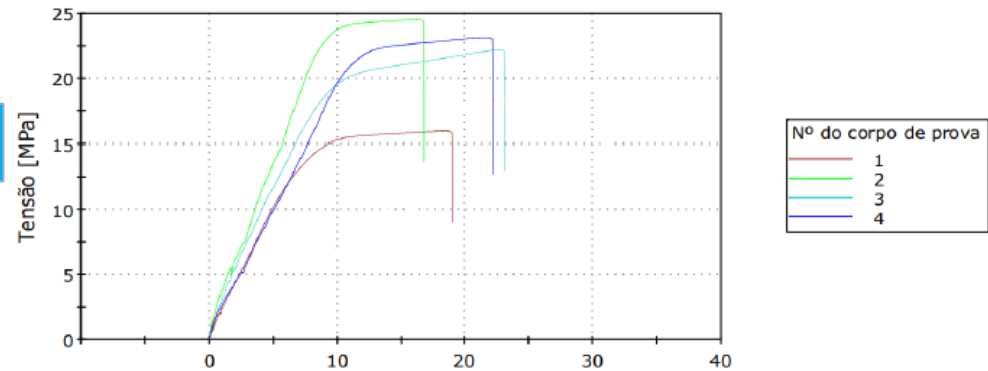
W-THANE HBD 521

REVESTIMENTO ELASTOMÉRICO – PISOS E TUBULAÇÕES (NM 12.825.349)

Tabela 1 - Identificação das Amostras.

Identificação da AFINKO	Identificação do Cliente
AFK221215	W-THANE HBD 521

Curvas de Tensão X Deformação HBA 521



Ensaio de Rasgamento - ASTM D624:2012

Ensaio de Tração - ASTM D412-16 (2021)

Ensaio	Propriedade	AFK221215
Dureza	Dureza Shore D	69,1
Tração	Tensão na Ruptura (MPa)	21,37
	Deformação na Ruptura (%)	20,20
Rasgamento	Carga Máxima (N)	136,15
	Resistência ao Rasgo (kN/m)	48,39

W-THANE HBD 521

REVESTIMENTO ELASTOMÉRICO – PISOS E TUBULAÇÕES (NM 12.825.349)



Hidrojateamento



Aplicação Primer



Aplicação
Elastomérico

TINTAS
Weg

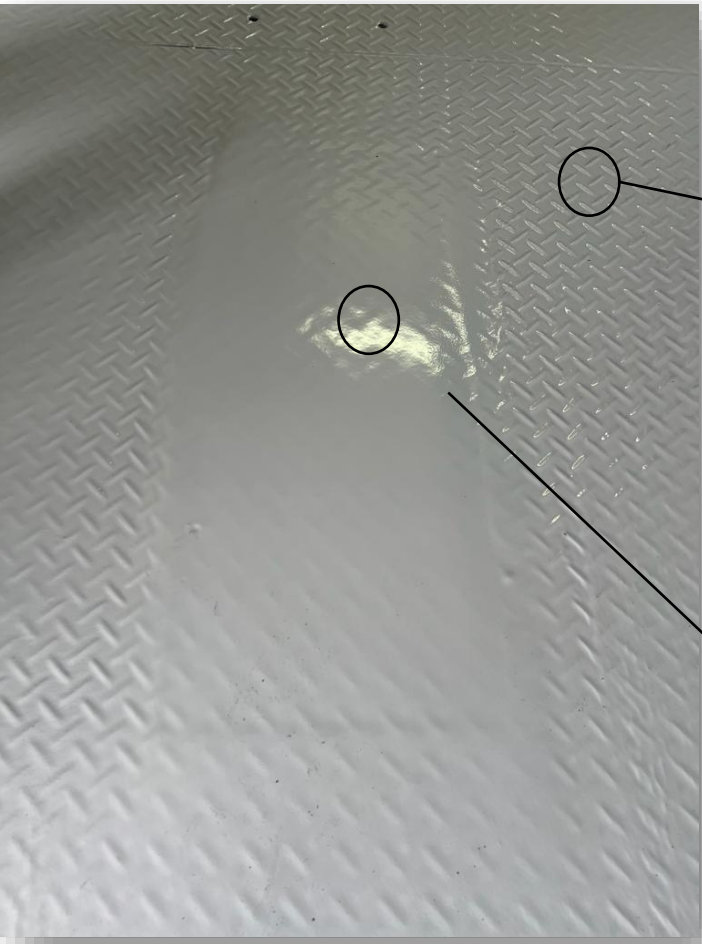
Aplicação HBD 521
Itajaí / SC

W-THANE HBD 521

Piso Eletrocentro após revestido com W-THANE HBD 521.



Área suscetível a impacto e abrasão



W-THANE HBD 521

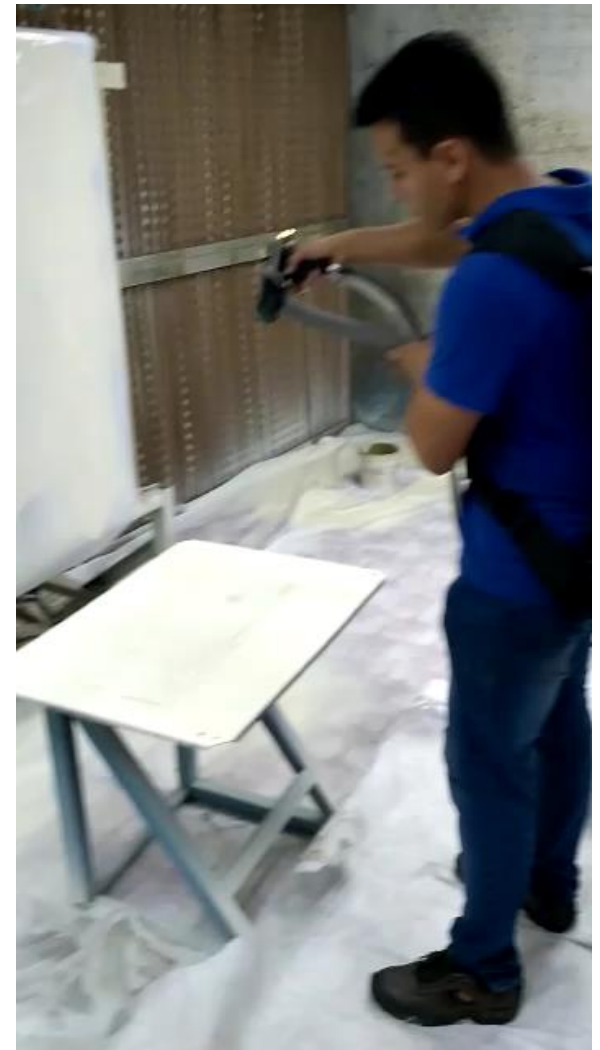
Pintura Lisa



Pintura Antiderrapante



Após 2 minutos aplicação do agregado



W-THANE HBD 521



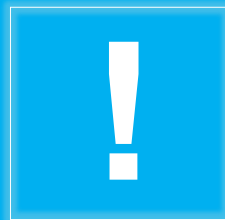
W-THANE HBD 421

REVESTIMENTO ELASTOMÉRICO – FLANGES E VÁLVULAS (NM 12.825.373)

Primer acabamento elastomérico **a base de polioli**, bicomponente, reagido com isocianato formulado, aplicável em altas espessuras.

Utilizado em **flanges e válvulas** de todos diâmetros, vedação de parafusos, podendo ser aplicado sobre filme ceroso protetivo para promover fácil remoção quando necessário acesso para manutenção.

- Aplicação de 200 a 1000 mm em única demão, podendo chegar a 2000 mm se a geometria for favorável para aplicação;
- Se aplicado direto ao su... fazer a remoção – deve c... aplicação;
- Permite aplicação em temperatura de até 60°C;



- **Aplicado sobre desmoldante, permite fácil remoção em caso de acesso para reparo;**
- **Principal vantagem é a aplicação com trincha.**

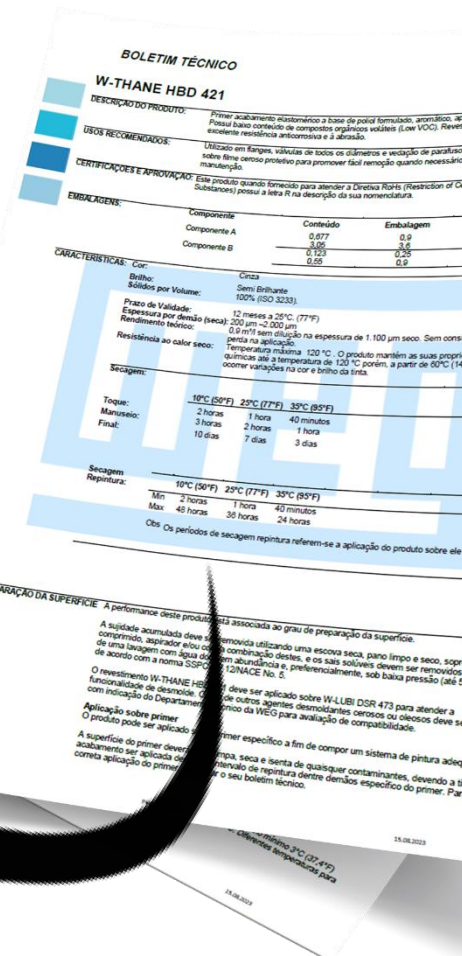
W-THANE HBD 421

REVESTIMENTO ELASTOMÉRICO – FLANGES E VÁLVULAS (NM 12.825.373)

Secagem:	10°C (50°F)	25°C (77°F)	35°C (95°F)
	Toque:	2 horas	1 hora
Manuseio:	3 horas	2 horas	1 hora
Final:	10 dias	7 dias	3 dias

Secagem Repintura:	10°C (50°F)	25°C (77°F)	35°C (95°F)
	Min	2 horas	1 hora
Max	48 horas	36 horas	24 horas

Obs Os períodos de secagem repintura referem-se a aplicação do produto sobre ele mesmo.



W-THANE HBD 421

REVESTIMENTO ELASTOMÉRICO – FLANGES E VÁLVULAS (NM 12.825.373)



Aplicações sobre W-POXI STP 301

Aplicações sobre W-LUBI DSR 473



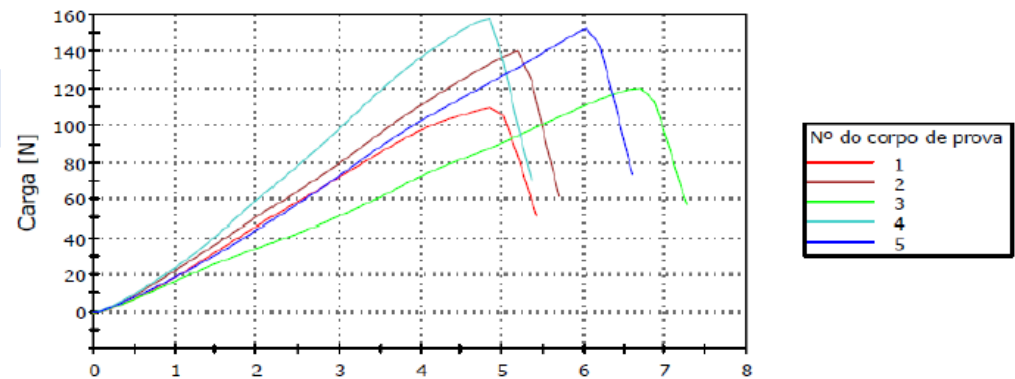
W-THANE HBD 421

REVESTIMENTO ELASTOMÉRICO – FLANGES E VÁLVULAS (NM 12.825.373)

Tabela 1 - Identificação das Amostras.

Identificação da AFINKO	Identificação do Cliente
AFK221216	W-THANE HBD 421

Curvas de Tensão X Deformação HBD 421



Ensaio de Rasgamento - ASTM D624:2012


Ensaio de Tração - ASTM D412-16 (2021)

Ensaio	Propriedade	AFK221216
Dureza	Dureza Shore D	30,0
Tração	Tensão na Ruptura (MPa)	4,04
	Deformação na Ruptura (%)	61,64
Rasgamento	Carga Máxima (N)	32,18
	Resistência ao Rasgo (kN/m)	16,15

W-THANE HBD 421

REVESTIMENTO ELASTOMÉRICO – FLANGES E VÁLVULAS (NM 12.825.373)

Desmolde



Manutenção e Limpeza das Áreas



Aplicação do desmoldante



Aplicação do Revestimento



Remoção do Revestimento



W-THANE EVD 473

REVESTIMENTO ELASTOMÉRICO – PISOS E TUBULAÇÕES (NM 12.830.435)

Primer acabamento elastomérico a **base de poliuréia fria** bicomponente, de alta espessura. Oferece excelente resistência química, anticorrosiva e excelente resistência à abrasão e flexibilidade.

Utilizado em flanges e válvulas de todos diâmetros, vedação de parafusos, podendo ser aplicado sobre filme ceroso protetivo para promover fácil remoção quando necessário acesso para manutenção.

- Permite aplicação em superfície aquecida, com temperatura de até 60°C;
- Permite pintura de acabamento;
- Dificuldade de medição de camada úmida.



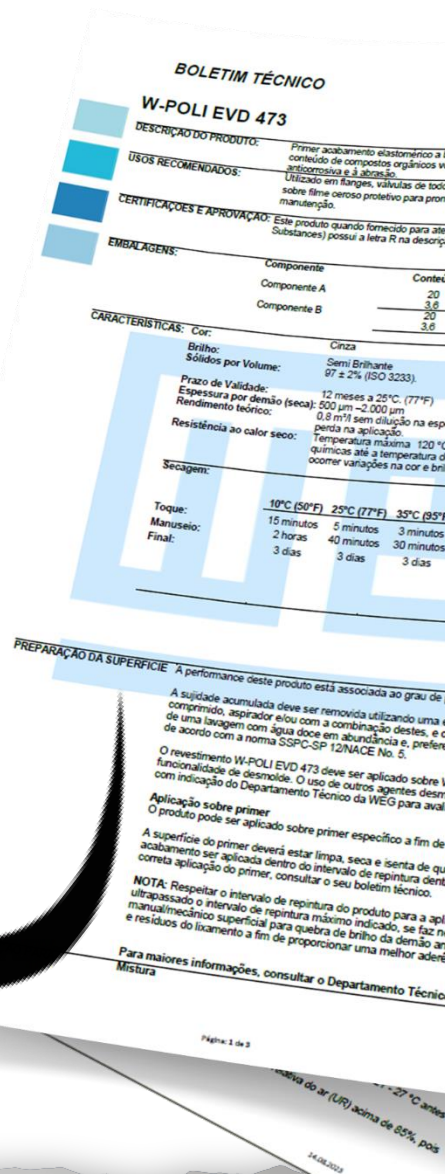
**Aplicação via airless Plural
Component Spraver (250.150.2).**

W-THANE EVD 473

REVESTIMENTO ELASTOMÉRICO – PISOS E TUBULAÇÕES (NM 12.830.435)

- Cura rápida;
- Alta produtividade.

Secagem:	10°C (50°F) 25°C (77°F) 35°C (95°F)		
	10°C (50°F)	25°C (77°F)	35°C (95°F)
Toque:	15 minutos	5 minutos	3 minutos
Manuseio:	2 horas	40 minutos	30 minutos
Final:	3 dias	3 dias	3 dias



W-THANE EVD 473

REVESTIMENTO ELASTOMÉRICO – PISOS E TUBULAÇÕES (NM 12.830.435)



Manutenção e
Limpeza das Áreas



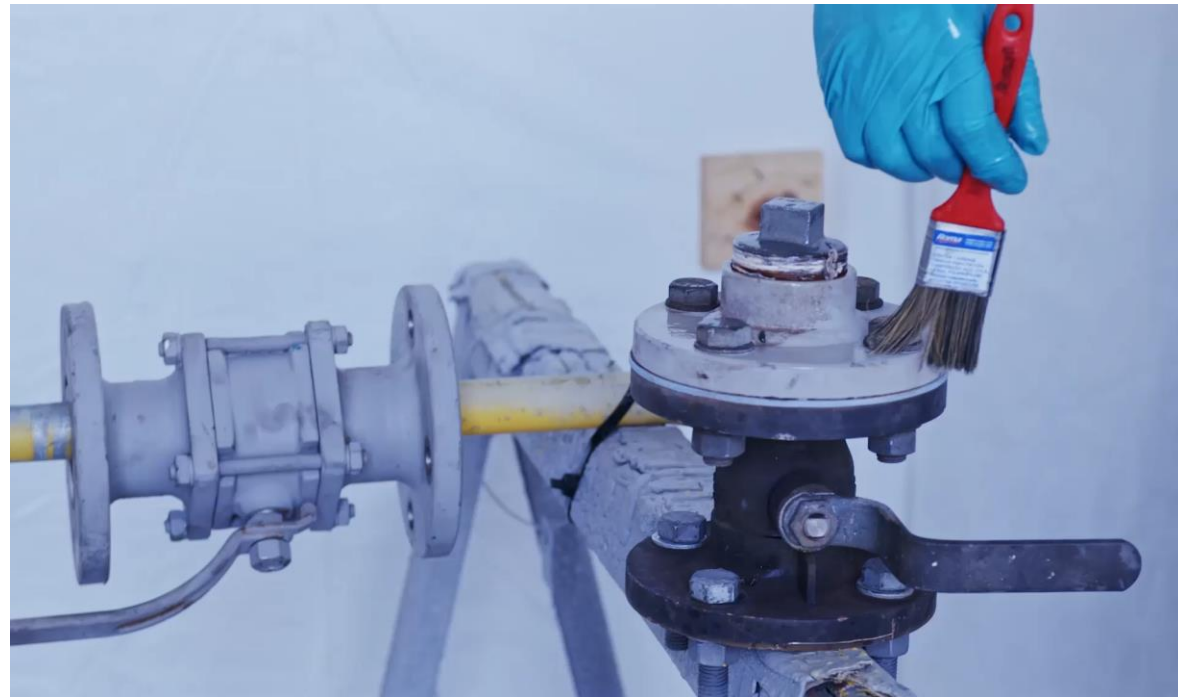
Aplicação do
Desmoldante



Aplicação do
Revestimento



Remoção do
Revestimento



W-THANE EVD 473

REVESTIMENTO ELASTOMÉRICO – PISOS E TUBULAÇÕES (NM 12.830.435)



Manutenção e Limpeza das Áreas



Aplicação do Desmoldante



Aplicação do Revestimento



Remoção do Revestimento

Desmolde



W-THANE EVD 473

REVESTIMENTO ELASTOMÉRICO – PISOS E TUBULAÇÕES (NM 12.830.435)

Espessura



W-LUBI DSR 473 AEROSSOL

FLANGES E VÁLVULAS -(NM 12.826.184)

Solução inibidora de corrosão de película cerosa e ação hidrofóbica. Sua composição química promove ligações entre o filme orgânico e o substrato.

- Utilizado nas aplicações de Dupla Proteção como desmoldante e proteção temporária;
- Resistência de 200 horas de salt spray;
- Fácil aplicação por aerossol.



Em dias de frio intenso, pode apresentar aparência “de neve” devido a sua composição.

Obrigado!

Eder Dirceu Dela Justina

Departamento de Tintas Líquidas

E-mail: ederj@weg.net

Fone: 47 3276-5521

Driving efficiency and sustainability

